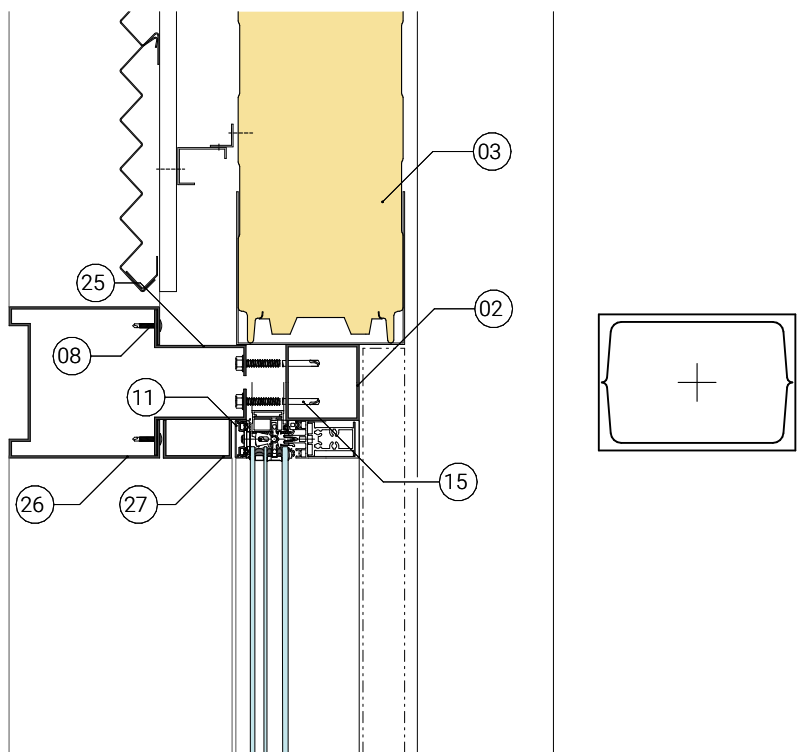
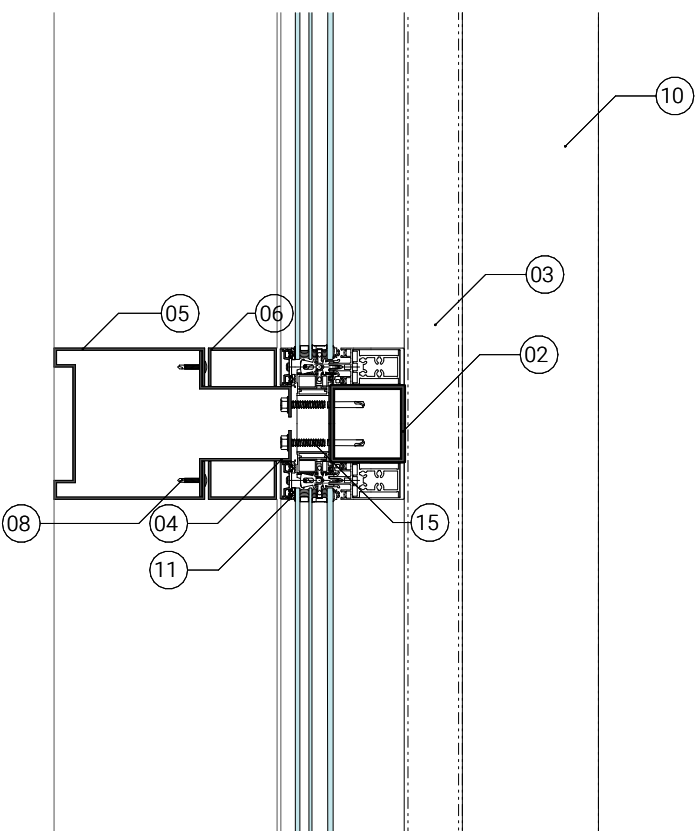


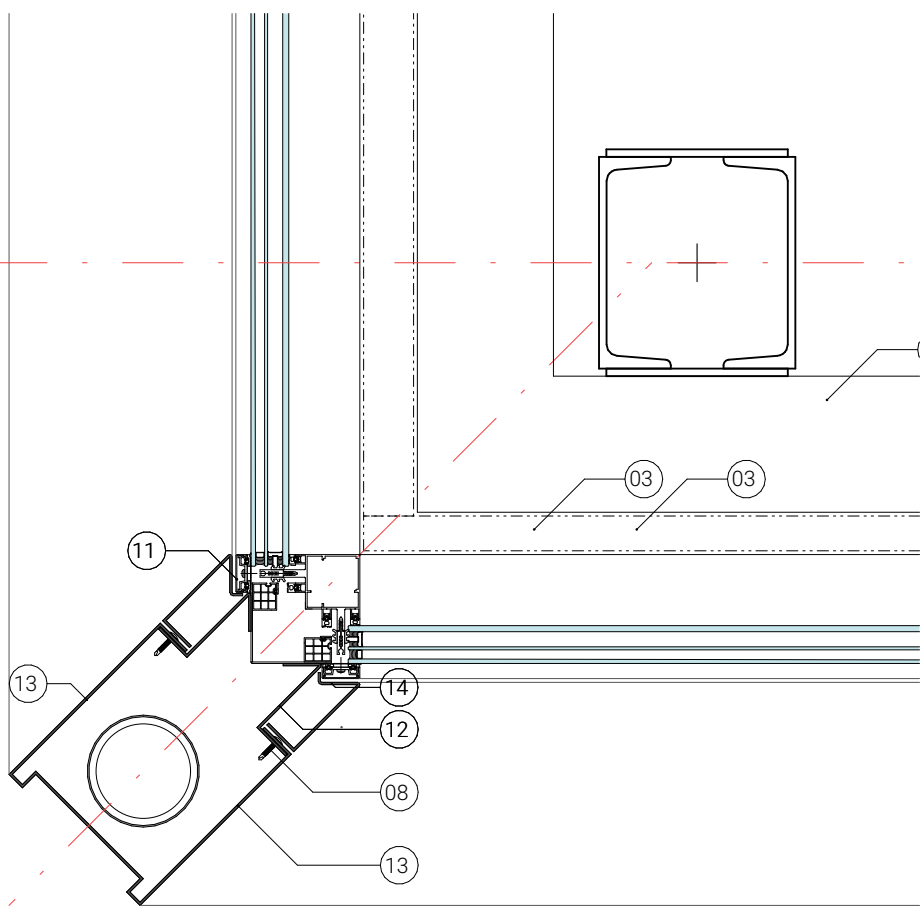
Detail FS-2NP-01 1:10



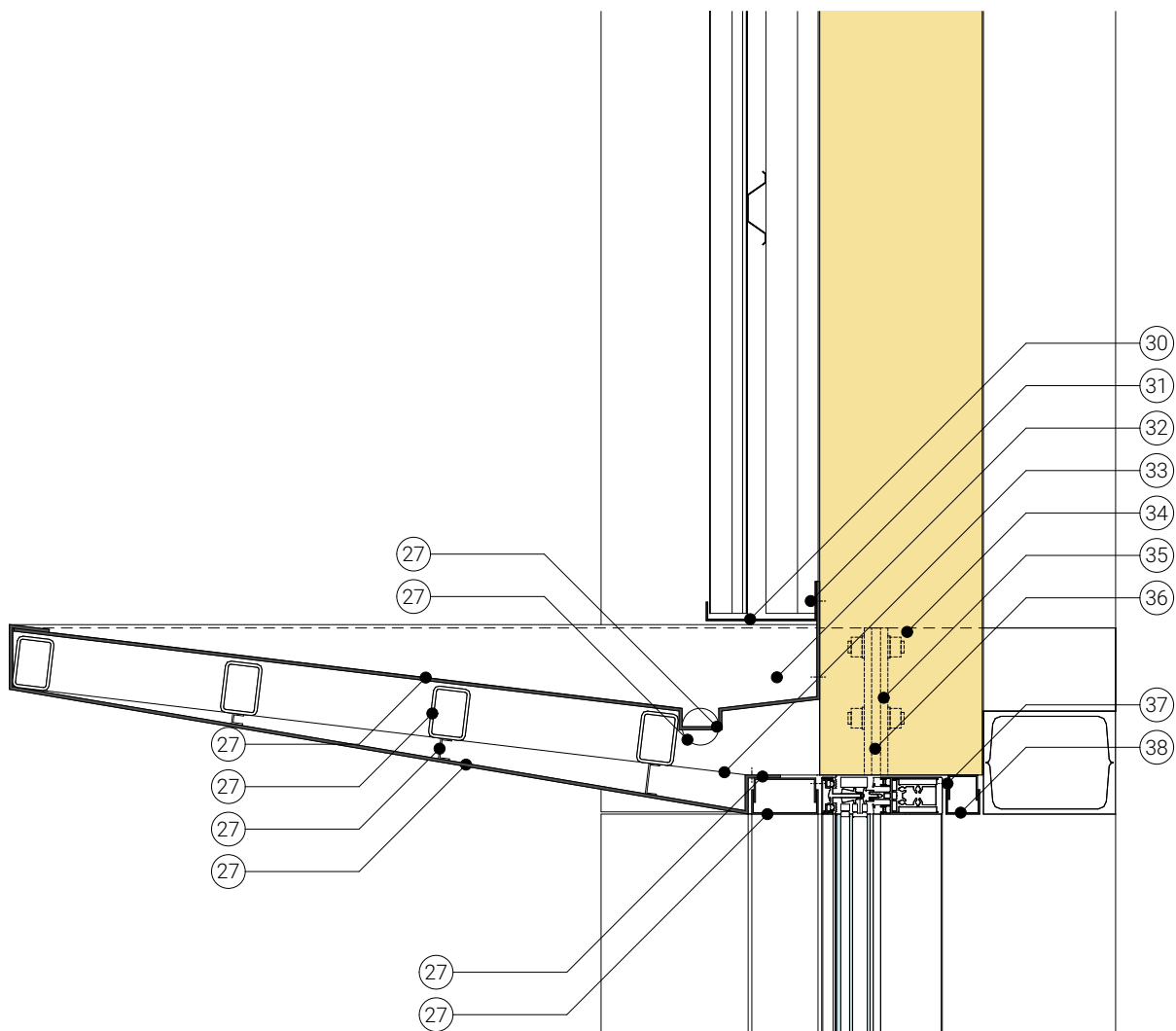
Detail FS-2NP-02 1:10



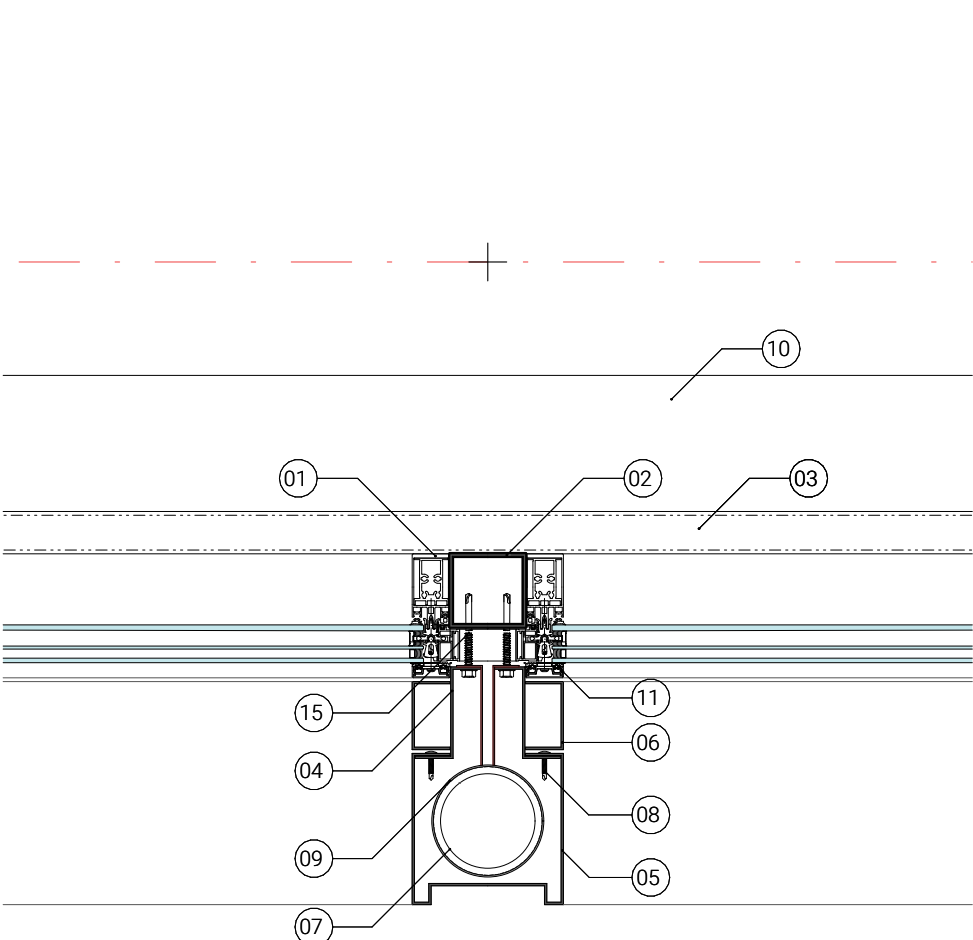
Detail FSZ-2NP-01 1:10



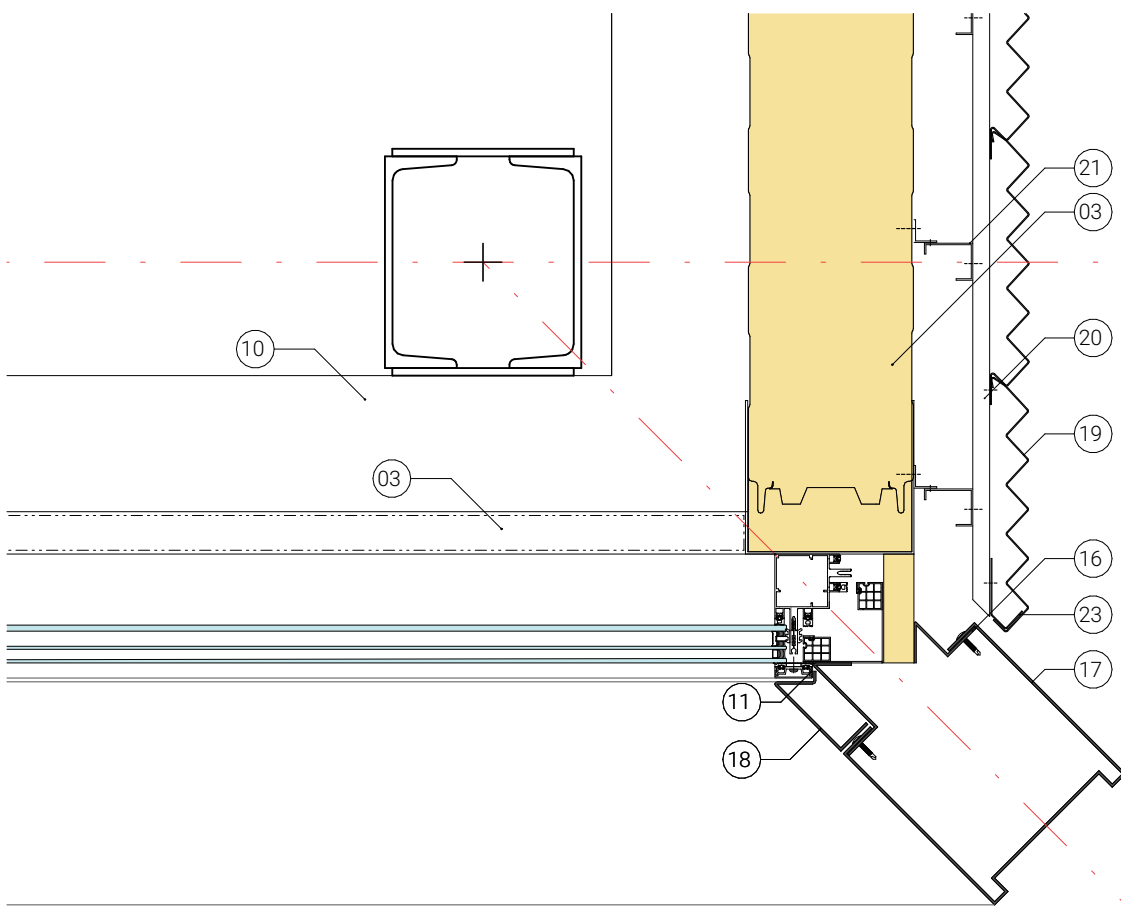
Detail FZ-REZ-01 1:10



Detail FZ-2NP-01 1:10

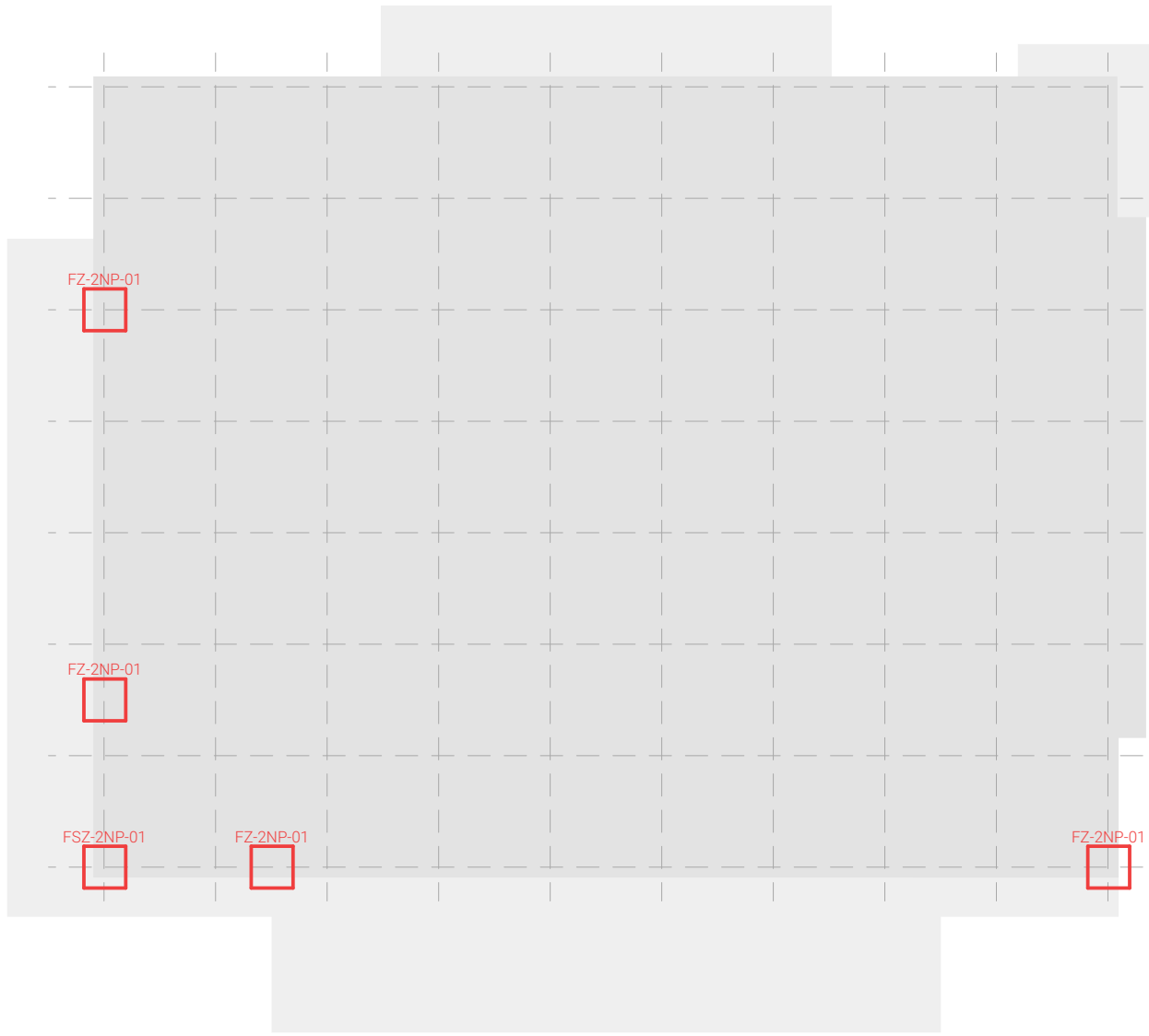
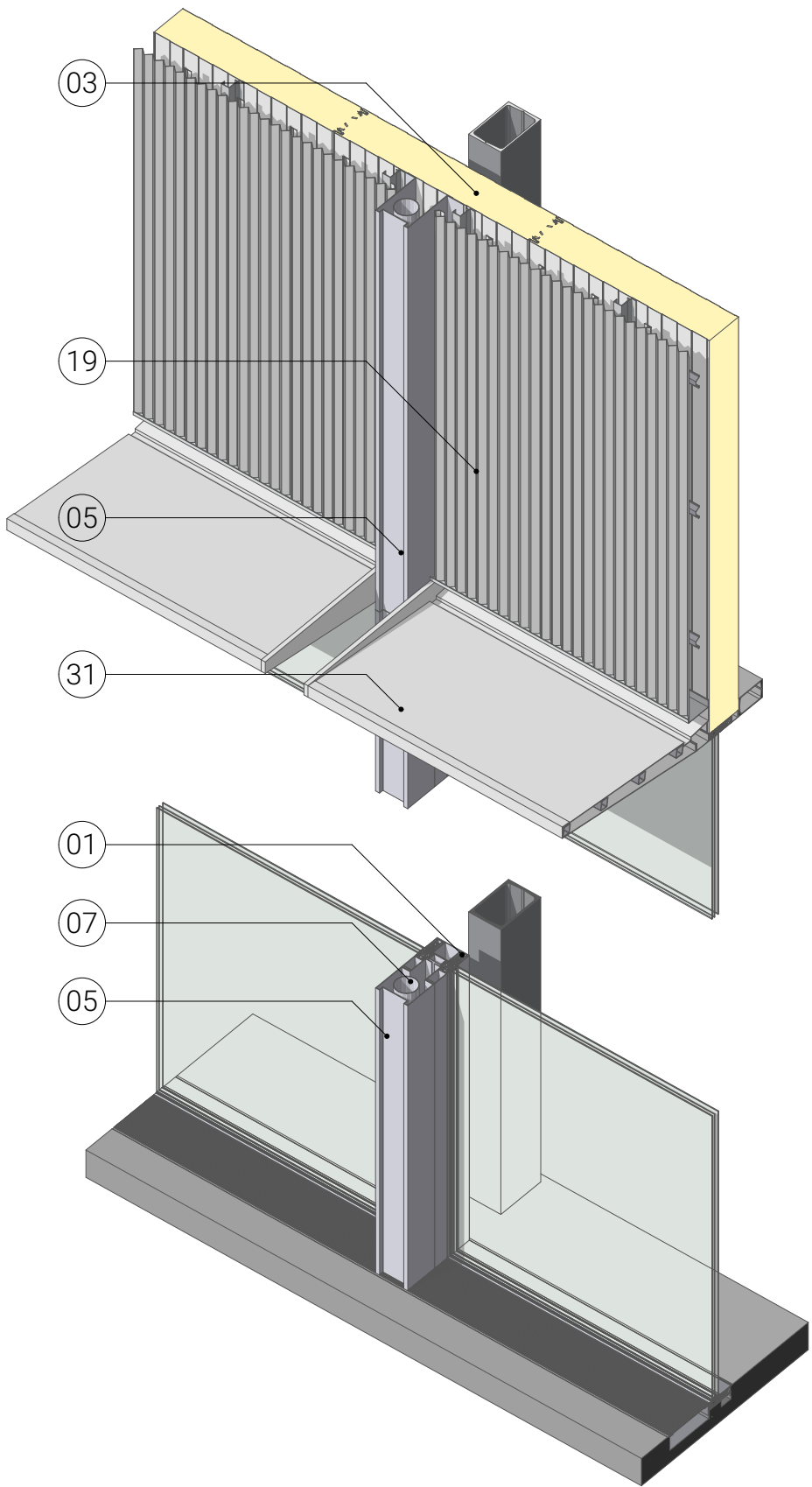


Detail FJZ-2NP-01 1:10



LEGENDA

- 01 - Lehký obvodový plášť, eloxovaný hliník RAL 9007, 50 x 85 mm
02 - Pomocný ocelový sloup, RAL 9007, 100 x 100 mm
03 - Sendvičový izolační panel, RAL 7047, tl. 220 mm
04 - Z 24a Kotvicí profil, nerez, plech, tl. 3 mm
05 - Z 24b Fasádní sloup, broušený nerez, plech, tl. 3 mm
06 - Z 24c Krycí profil, broušený nerez, plech, tl. 3 mm
07 - Svod, Ø 120 mm
08 - Kotvení šroub, nerez ocel
09 - Kotvení svodu, nerez ocel
10 - Ocelový paždik, RAL 7047, 180 x 140 mm
11 - Přítlačná lišta, eloxovaný hliník RAL 9007
12 - Z 26a, Kotvicí profil, nerezový plech, tl. 3 mm
13 - Z 26b, Fasádní sloup, broušený nerezový plech, tl. 3 mm
14 - Z 26c, Krycí profil, broušený nerezový plech, tl. 3 mm
15 - Kotvení fasádního sloupu
16 - Z 27a, Kotvicí profil, nerez, plech tl. 3 mm
17 - Z 27b, Fasádní sloup, broušený nerez, plech, tl. 3 mm
18 - Z 27c, Krycí profil, broušený nerez, plech, tl. 3 mm
19 - Fasádní prolamovaný pozink, plech, RAL 7047
20 - Podkladní rošt fasády, horizontální, profilovaný pozink, plech
21 - Podkladní rošt fasády, vertikální, profilovaný pozink, plech
22 - Kotvicí uhlínek, pozink, plech
23 - Ukončovací profil fasádního plechu, RAL 7047
24 - Z 28 Fasádní sloup
25 - Z 25a, Kotvicí profil, nerez, plech, tl. 3 mm
26 - Z 25b, Fasádní sloup, broušený nerez, plech, tl. 3 mm
27 - Z 25c, Krycí profil, nerez, broušený plech, tl. 3 mm
28 - Z 22, Fasádní sloup
40 - Krycí pmřížka, perforovaný pozinkovaný plech, RAL 4047
41 - Kotvení šroub, nerezový
42 - Oplechování bříty, poplastovaný alubond, RAL 7047, tl. 4 mm
43 - Ocelový břit, tl. 15 mm
44 - Ocelový břit svařený s paždíkem, tl. 15 mm
45 - Příčný spojovací nerezový plát
46 - Přerušení tepelného mostu
47 - Kotvení šroub, nerezový
48 - Krycí profil dvoudílný, pozink, plech, RAL 7047
49 - Otokový žlab
50 - Otvor v bříty pro odvod dešťové vody do svodu
51 - Oplechování stříšky, poplastovaný alubond, RAL 7047, tl. 4 mm
52 - Jakí profil
53 - U profil, pozink, plech
54 - Oplechování stříšky, alubond, RAL 7047, tl. 4 mm



Měřítka výkresů je neměnné. Výkres není určen pro zvětšení. Dodavatelé musejí veškeré rozměry ověřit na stavbě. Nejedná se o výrobní dokumentaci, výkresy jsou pouze podkladem pro detailní rozpracování v další fázi projektu.

Tento výkres a zobrazený návrh podléhají autorskému právu Boele s.r.o. a nesmí být reprodukovány jako celek nebo část.

A	01	02	03	04	05	06	07	08	09	M	Bpv	±0,000 494,700
	10	20	30									

Boele

AUTORIZACE Ing. arch. Pavel Fajfr, ČKA 04904

Boele s.r.o. a AS PROJECT s.r.o.	ARCHITEKTURA, PROJEKCE, ENGINEERING, DODAVATELSKÁ ČINNOST A PRODEJ		
	HUMPOLECKÁ 2122, 393 01 PELHŘIMOV, TEL.: 565 323 249, WWW.ASPROJECT.CZ		
DESIGN OBJEKTU	HLAVNÍ ARCHITEKT	ZODPOV. ARCHITEKT	VYPRACOVAL
Boele s.r.o.	Ing. arch. Vitoldanesh Dara	Ing. arch. Pavel Fajfr	

REKONSTRUKCE ZIMNÍHO STADIONU V PELHŘIMOVĚ			
INVESTOR:	Město Pelhřimov, Masarykovo náměstí 1, 393 01 Pelhřimov IČO: 002 48 801	FORMÁT	A1
MÍSTO STAVBY:	parc. č. 323/1, st. 323/6, 313/13 k.ú. Pelhřimov Pelhřimov, Vysočina	DATUM	06/2025
CHARAKTER STAVBY:	rekonstrukce a přístavba	STUPEŇ DOK.	DPS
ODDÍL:	Architektonická specifikace fasády	IČ. ZAKÁZKY	114623
OBSAH:	PEL-BOE-001-DR-A-02418 Detail	MĚŘÍTKO 1:10, 1:500, 1:162,42	ČÍS. VÝKRESU D.01.01